

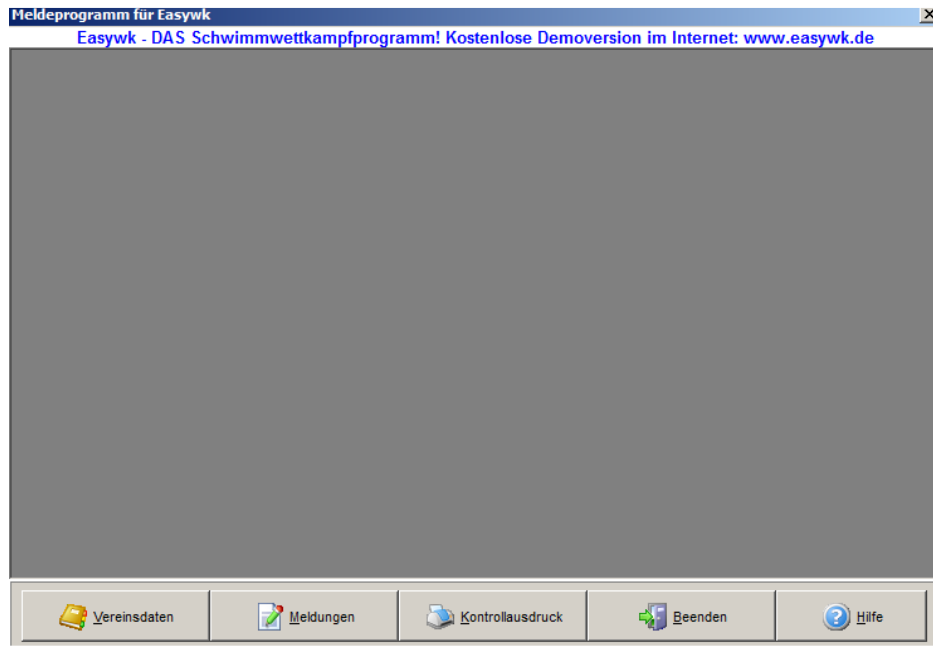
## Hinweise zur Meldedatei

### Die Beiliegenden Dateien

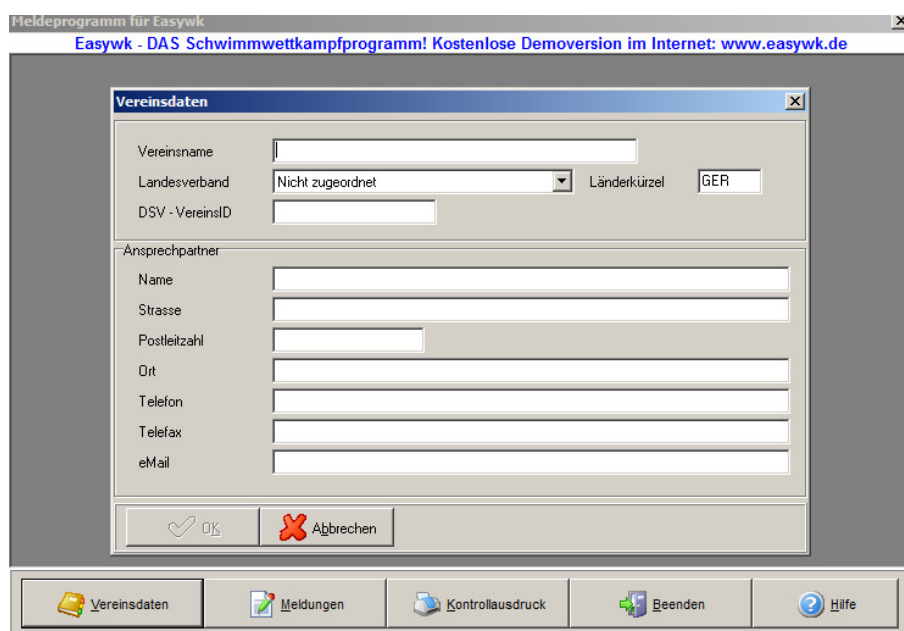
exchange.ew2 und ewkmelde.exe

in einen separaten / gemeinsamen Ordner ablegen.

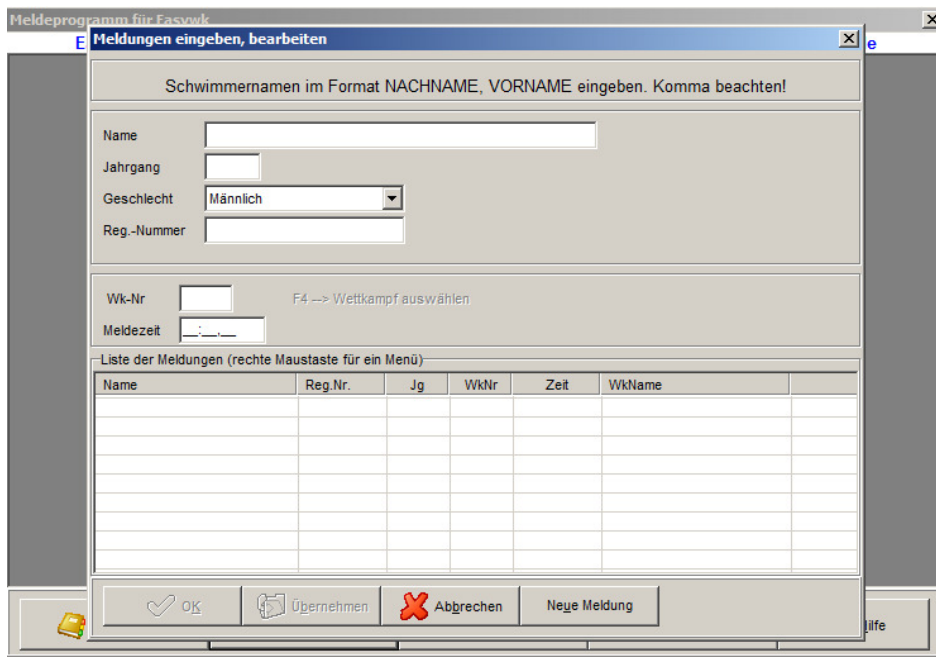
In diesem Ordner die ewkmelde.exe starten.



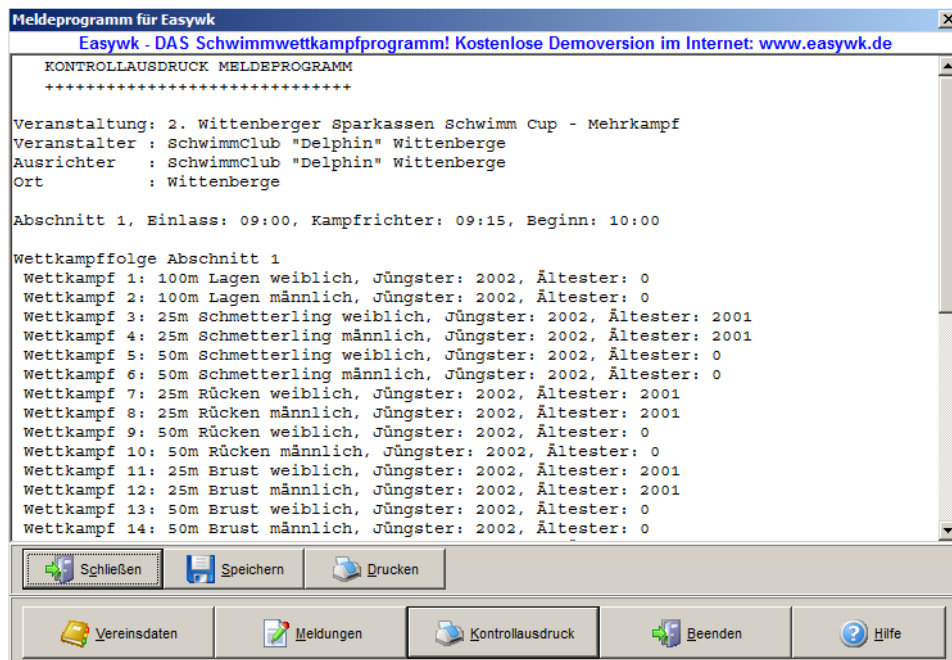
Anschließend sind als erstes die Schul- / Vereinsdaten einzugeben



Danach kann mit der Eingabe der Meldungen begonnen werden



Nach Eingabe der Meldungen ist ein Kontrollausdruck zu erstellen.



Dieser Kontrollausdruck wird mit der Meldung versendet.

Abschließend ist das Programm zu beenden.

Nach Abschluss der Eingaben wird die Datei exchange.ew2 und der Kontrollausdruck an die in der Ausschreibung genannte Meldeanschrift versandt.